

色にこだわりのある方へ

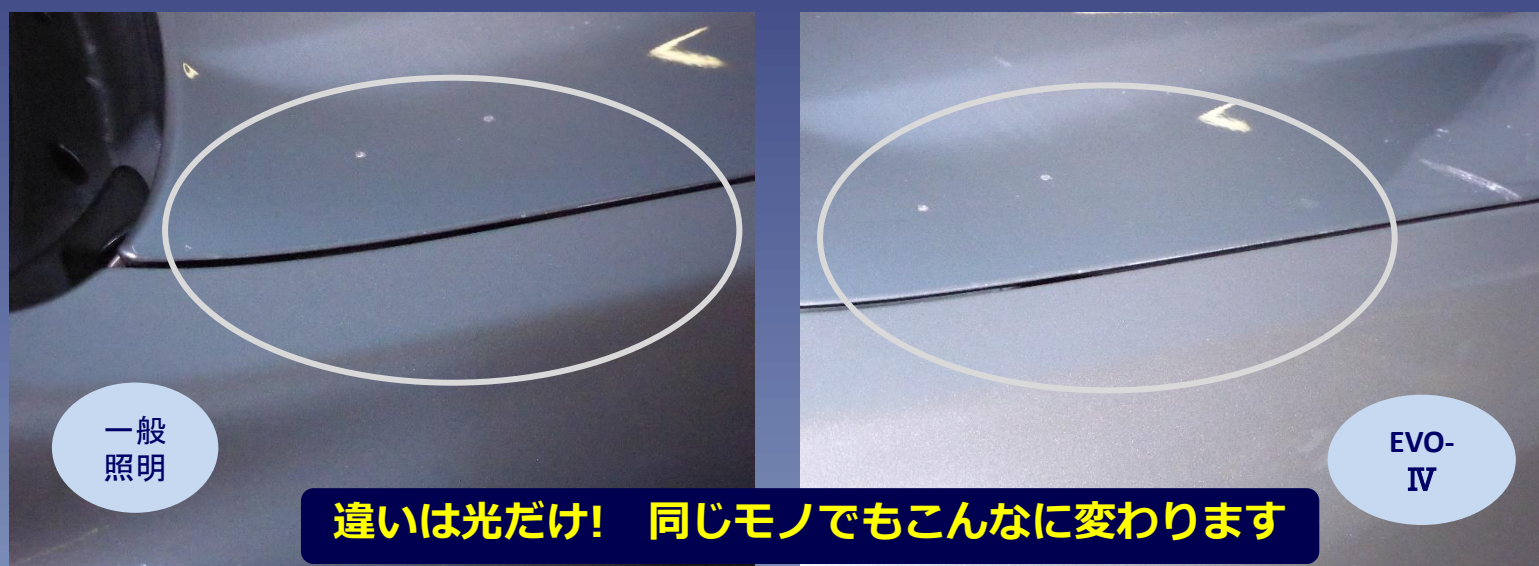
こんなお悩み  
ございませんか？

- ☑ 思っている色と違うときがあり困っている
- ☑ 雨の日や夕方には色の確認ができない
- ☑ 夜に色を使う仕事をしているが納得できてない

人工太陽照明灯

# SOLAX EVO-IV Generation

自然光に限りなく近いSOLAX EVO-IVで正しい色味を再現、昼間の自然光チェックが不要で時間・天気の手配無用！有効作業時間が増え、納得の仕事が可能に！



## ■ 特長

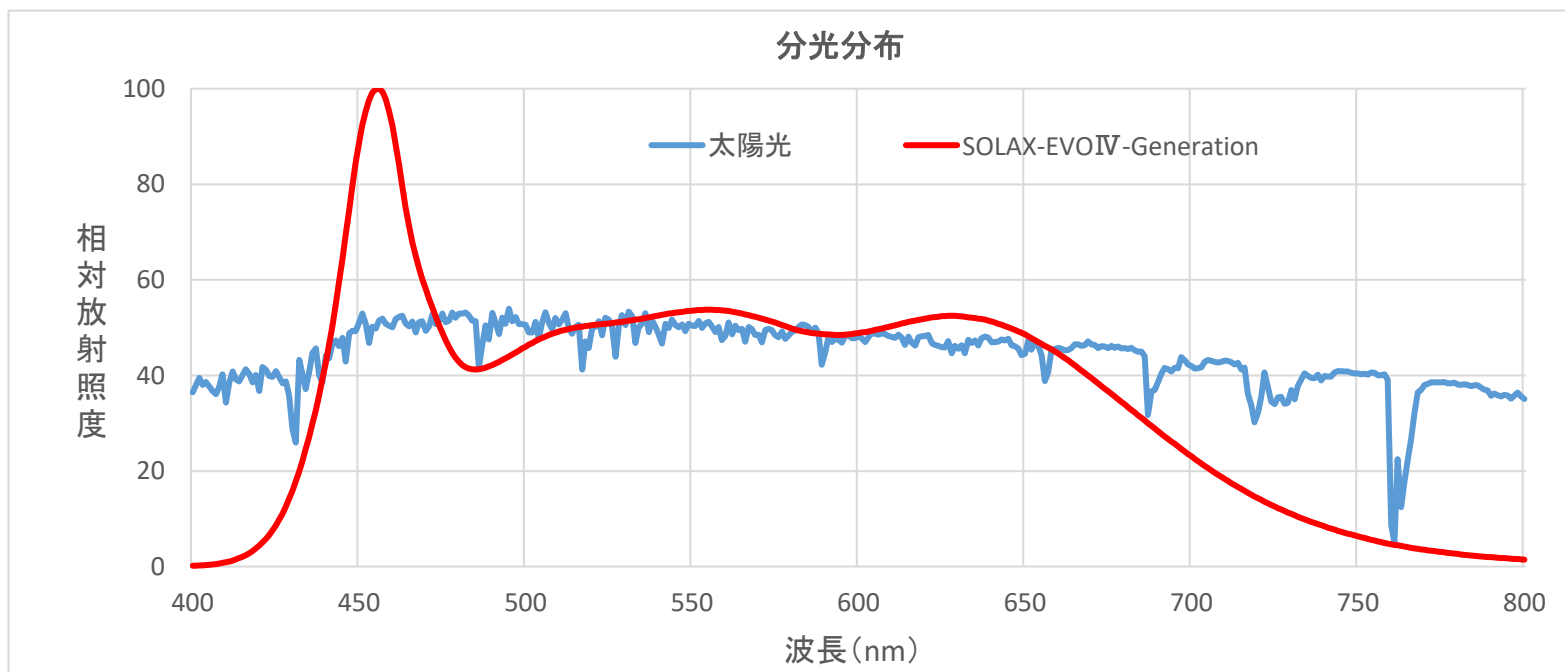
- ✓ 昼間の太陽光を広範囲に照らします
- ✓ 色を正確に見る条件（①分光、②色温度、③照度）をクリア
- ✓ キャスター付きスタンドで照らしたいところへの移動が自由自在です
- ✓ ダウンライトタイプで店舗などでの色合わせも正しく行うことができます。

## ■ 使用実施例

- ✓ 自動車板金塗装の調色、塗装確認に
- ✓ 店舗照明
- ✓ 写真撮影
- ✓ カラーコーディネート



項目	仕様及び性能
ランプ仕様	LED, 寿命40,000時間、容量40W
光仕様	中心照度約900Lx (@1m)、配光角度約60° (1/2照度)
光性能	5300K±10%(昼間の太陽光相当)、平均演色評価数=96
使用環境	室温=-10~35°C、湿度=30~80%RH
重量	灯体=約1.2kg、電源=約1.0kg



## ユーザー様の声

- ✓ 天候に左右されることがなくなった。また、照度が強いので、はっきりと色を見極めることができ、決断が早くなった。(自動車 塗装部門様)
- ✓ 作業水準が安定した(自動車 外装部品部門様)
- ✓ 日没が気にならなくなった(装飾品関連、デザイン部門様)
- ✓ 拠点間で同水準となった(塗料関連、デザイン部門様)

## セリックの実績(SOLAXシリーズ)

- ✓ 30年以上にも及ぶ太陽光源開発技術で色彩評価をサポートします。
- ✓ お陰様で国内主要自動車メーカー8社、国内主要デジタルカメラメーカー8社、塗料メーカー50社以上に採用され、色味評価に役立っています。

**デモ機を貸出します。問合せの上、太陽光での作業を体験してください。**

問合せ(製造元)

太陽光の専門メーカー

 **セリック株式会社**

本社: 〒343-0851 埼玉県越谷市七左町7-334-1

電話: 048-967-5328 FAX: 048-967-5329

ホームページ <https://www.serico.co.jp/>

E-mail: serinfo@serico.co.jp

問合せ(代理店)