



SATA® adam 2™ – präzise Druckeinstellung für perfekte Lackierergebnisse

# Flexibel

# Digitalisiert!

- Digitales Luftmikrometer zum Nachrüsten von SATA Lackierpistolen – auch für SATAminijet
- Exaktes Einstellen und Anzeigen des Eingangsdrucks
- Für höchste Farbtongenauigkeit
- Neue Konstruktion erlaubt den Einsatz des Displays auf mehreren Lackierpistolen
- Verlängerte Batterielebensdauer, Batteriewechsel durch den Lackierer
- Macht aus einer Standard-Lackierpistole eine „DIGITAL“



# SATA adam 2 – den Druck immer im Blick

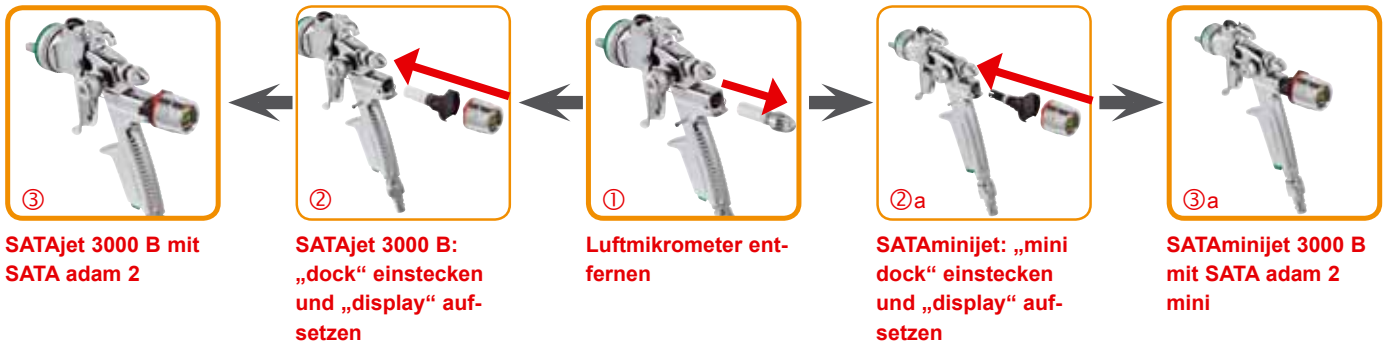


Der SATA adam 2 zeigt den Eingangsdruck der Lackierpistole mit einer Genauigkeit von +/- 0,05 bar an. Der Druck lässt sich mit den großen Regulierflügeln **präzise einstellen**. Alle SATA-Lackierpistolen lassen sich mit SATA adam 2

**SATA adam 2 – additional digital air micrometer**



nachrüsten. So haben Lackierer den **Druck immer im Blick**, was maßgeblich zur Sicherstellung von **Farbtongenauigkeit** und **qualitativ hochwertigen Lackierergebnissen** beiträgt. Kostenintensive Nacharbeiten wegen falscher Druckeinstellung gehören der Vergangenheit an. Das feststehende Display erlaubt stets ein **bequemes Ablesen** des Drucks.



## Neue Konstruktion – hohe Flexibilität

Der SATA adam 2 besteht aus zwei Bauteilen: Das **SATA adam 2 dock** ersetzt den Luftmikrometer der Lackierpistole. Mit ihm lässt sich der Eingangsdruck präzise einstellen. Das zweite Bauteil **SATA adam 2 display** wird auf das „dock“ sicher eingesteckt. Es enthält die hochgenaue Messelektronik und lässt sich im Handumdrehen von der Lackierpistole abnehmen; beispielsweise um es auf einer anderen Pistole mit vormontiertem „dock“ einzusetzen. Der SATA adam 2 ist damit hoch **flexibel nutzbar**. Außerdem lassen sich die **Beschaffungskosten** zur Ausrüstung des kompletten Lackierpistolenbestandes **deutlich reduzieren**: Das „dock“ ist separat als Zubehör erhältlich.

Zum Reinigen im Waschautomaten kann der SATA adam 2 auf der Lackierpistole verbleiben; zur Erhöhung der Lebensdauer – über die Garantiezeit hinaus – sollte das „display“ **mit einem Handgriff** abgenommen und einfach nur mit einem reinigungsmittelgetränkten Tuch gesäubert werden.

Der **SATA adam 2 mini** für SATAminijet-Pistolen unterscheidet sich zum SATA adam 2 lediglich in der Ausführung des „dock“. Die Displays sind bei beiden Varianten identisch und können auf beiden „docks“ eingesetzt werden.

## Weitere Vorteile

Der SATA adam 2 wiegt nur 49 g. Lackierer wissen das **geringe Gewicht** zu schätzen. Die **Batterie** kann einfach und schnell **durch den Anwender getauscht werden**. Ein anstehender Batteriewechsel wird im Display angezeigt. Damit dies nur selten erforderlich ist, hat die eingesetzte Batterie eine bis zu 30 % längere Lebensdauer.

Der SATA adam 2 ist EX-geschützt und hat die ATEX-Zulassung.

## Artikelnummern

Varianten		Art. Nr.
SATA adam 2		160846
SATA adam 2 mini		160879
Ersatzteile/Zubehör		Art. Nr.
SATA adam 2 display		160689
SATA adam 2 dock		160788
2 x SATA adam 2 dock		160796
SATA adam 2 mini dock		160861
SATA adam 2 Batterieset		160739



**SATA GmbH & Co. KG**  
Domertalstraße 20 • 70806 Kornwestheim • Deutschland  
Tel. +49 7154 811-100 • Fax +49 7154 811-196  
www.sata.com • E-Mail: info@sata.com

Ihr SATA-Fachhändler: