

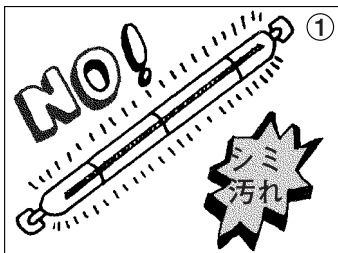
この度は、進勇商事㈱のワイドヒーターIIをお買い上げ頂き、誠に有難うございます。

## はじめに

- この取扱説明書はワイドヒーターIIの使用方法和使用上の注意事項について記載しております。ご使用前には必ず取扱説明書を十分お読みの上、正しく御使用下さい。
- お読みになった後も必ず製品に近接して保存して下さい。
- 製品を貸与または譲渡される場合は、この取扱説明書を製品に添付してお渡し下さい。
- この取扱説明書を紛失または損傷された場合は、速やかに当社、または特約店に御依頼下さい。
- 尚、品質、性能向上あるいは安全上、使用部品の変更を行う事が有ります。その際には、本書の内容及びイラストなどの一部が、本製品と一致しない場合が有りますので予め御了承下さい。
- 不明な事や御気付きの事がございましたら、お買い上げの特約店、販売店に御相談下さい。
- △印付の裏記マークは、安全上、特に重要な項目ですので必ず御守り下さい。

### 注意

1. 電球の表面はコーティングされていますから指紋が付いても支障はありませんが、汚れやシミ等が付着している場合はアルコール等で良く拭いてから御使用下さい。



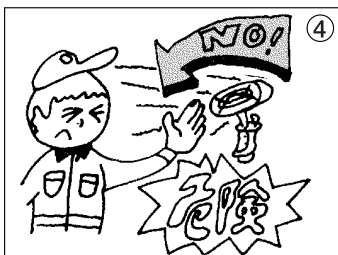
2. このヒーターは高性能ですから、横向きでは連続30分、縦向きでは連続15分以上の点灯や点灯時大きな振動衝撃はさけて下さい。電球が切れる原因になります。



3. 初めて点灯した時、器具の汚れ等で煙が少し出ますがすぐ消えますので機構上まったく心配はありません。

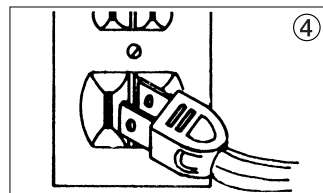
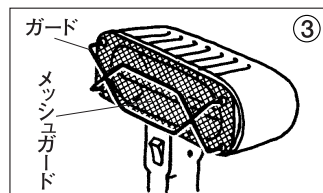
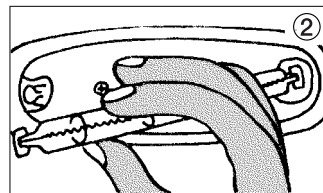
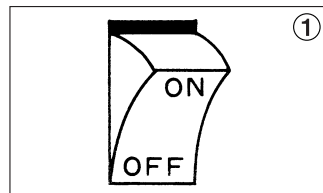


4. このワイドヒーターIIを顔や手、燃えやすい物に近づけないで下さい。点灯中、消灯後5分以内に電球及びそれに接する金属部やガードが加熱していますので御注意下さい。



### 取り扱い方法

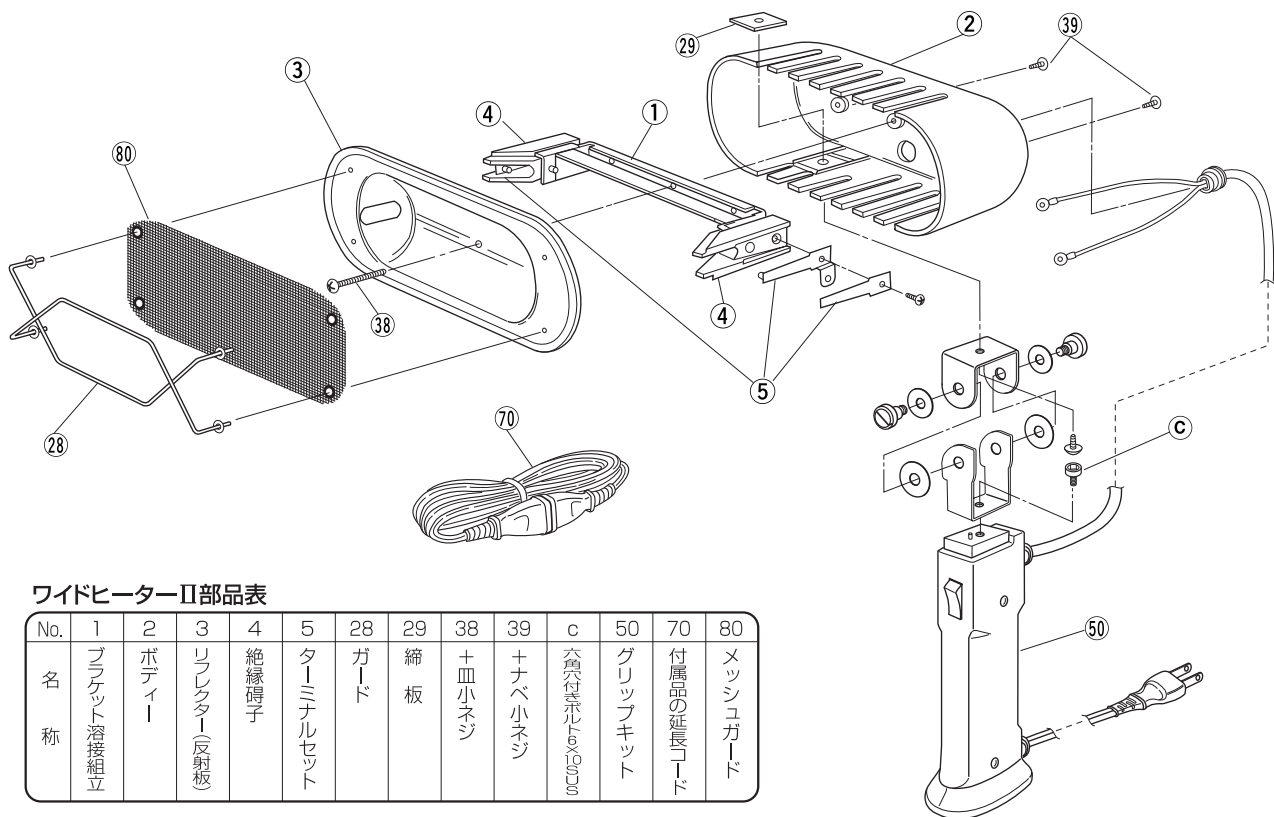
1. スイッチをOFFにします。スイッチがONかOFFを確認してOFFの位置にして下さい。
2. 電球をライトに取り付けます。電球の両端が左右のピンに合うようにセットします。
3. 必ずメッシュガードとガードを取付けます。(安全の為に、反射板のよごれや電球破損の防止の為に)
4. コードを接続します。(使用電源100V) 電源コードをコンセントに差し込みます。
5. ワイドヒーターIIを体や顔、燃えやすい物に真近に向けない!! 電球側を顔や手、燃えやすい物に向けると目の傷害になったり、やけどや火事の原因になります。
6. スイッチを点灯します。スイッチをONにして下さい。
7. 1~4の順番をまちがえないで下さい。順番をまちがえると電球が切れる恐れがあります。



### 電球の交換方法

本ヒーターをご使用中に電球が切れた場合は、反射板及び周辺部などが高温になっていますので、5分間程電源コードを抜いて放置しておいて下さい。電球が完全に冷えたのを確認後、ガード及びメッシュガードを取り、上図②の様に片方に強く押したのち、前方に引き出して下さい。尚、電球破損に注意して下さい。

※電球のお求めは、ワイドヒーター電球と御指定下さい。



ワイドヒーターII部品表

No.	1	2	3	4	5	28	29	38	39	c	50	70	80
名称	ブラケット溶接組立	ボディ	リフレクター(反射板)	絶縁碍子	ターミナルセット	ガード	締板	十皿小ネジ	ナナベ小ネジ	六角穴付きボルト600305	グリップキット	付属品の延長コード	メッシュガード

## ⚠️ 注意

安全な取扱いに対する助言、あるいは適切な事前注意を払わなかった場合に障害または製品の重大な損傷に至る可能性があることをしめします。

- ワイドヒーターIIは乾燥作業（塗料・パテ類など）に御使用下さい。決して別の用途に使用しないで下さい。また子供の手の届かない所に保管・管理して下さい。
- ワイドヒーターIIでの乾燥作業は、必ず換気が十分に整った場所で行って下さい。密閉された部屋もしくは換気が不十分な場所で作業されますと、乾燥塗料により有機溶剤が充満しますと火災、爆発の危険性がありますので決してこういった場所での使用をしないで下さい。
- 紙や布、有機溶剤などの燃えやすいものの近くでの使用は決して行わないで下さい。火災、爆発の危険性があります。
- 湿気が少なく、雨などの水滴が、かからない場所で使用して下さい。錆の発生は勿論、ショート、感電の恐れがあります。
- 点灯中、大きな振動・衝撃は与えないで下さい。電球のガラス面にフィラメントが接触し、電球切れや電球破裂の原因となります。
- 点灯方向は決して人体（特に露出部分）に向けしないで下さい。火傷や障害の原因となります。
- 点灯中や消灯直後は器具の金属部や上部、電球ガラス部は絶対に触らないで下さい。火傷等の原因となります。
- 電球の取付け、取外しや器具の清掃のときは、器具、電球が冷えたのち必ず電源プラグをコンセントより抜いてから行って下さい。火傷や感電の危険性があります。
- 電球の取付け時、電球のガラス球内部のガス圧力が高いため、ぶついたり、無理な力を加えたり、キズをつけたりしないで下さい。破裂する恐れがあります。
- ワイドヒーターIIを部品不足のままや、変造・改造などをして御使用にならないで下さい。故障などの原因となります。
- ワイドヒーター専用電球及び®メッシュガードは消耗品です。ワイドヒーターIIには必ずワイドヒーター専用電球を使用して下さい。®メッシュガードも古くなれば、必ず新しい物とお取替え下さい。火災や故障の原因となります。

## Shinyu 進勇商事株式会社

〒553-0002 大阪市福島区鷺洲2丁目15番24号  
 TEL (06) 6451-8543 FAX (06) 6451-8541  
 〒531-0076 大阪市北区大淀中1丁目13番7号  
 TEL (06) 6458-4501 (商品・修理センター)  
 URL <http://www.shinyusan.com/>  
 E-MAIL: [s-mail@shinyusan.com](mailto:s-mail@shinyusan.com)