

Winter Wear 2024

サイズ表 (目安) ※全商品共通

サイズ	適応身長	サイズ	適応身長
SS	155~160	3L	180~185
S	160~165	4L	185~190
M	165~170	5L	190~195
L	170~175	6L	195~200
LL	175~180		

※単位 cm(標準体型の方のサイズです。)

AZ-10316 (サイズ:SS~6L) 原着ストレッチウオッシュブル軽防寒ジャケット

素材 / 表地:ポリエステル100% (制電糸入り)
裏地:ポリエステル100%
中綿:ポリエステル100%
◎ファスナー/コイル(スライダー/金属)

※原着 原液着色繊維で原料から色をつけるので繊維の芯まで着色するため色落ちしにくいことが特長です。

ブルー



バックスタイル



商品特長

- 帯電防止
- ウオッシュブル
- 軽量
- ストレッチ
- 保温



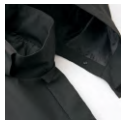
カーキ



ブラック



ネイビー



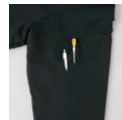
フード取り外し



袖口アジャスター



裏地キルトステッチ



袖パン差し

	SS	S	M	L	LL	3L	4L	5L	6L
着丈	68	71	74	76	78	80	82	82	82
肩幅	44	46	49	51	53	55	57	59	61
袖丈	56	58	61	63	65	67	68	68	68
胸廻	101	107	113	117	121	125	129	135	141

54387 (サイズ:S~5L) 防風中綿ストレッチジャケット

素材 / 表地:ポリエステル100% (制電糸入り)
裏地:ポリエステル100%
中綿:ポリエステル100%
付属品素材 (ファスナー 金属)

商品特長

- 防風
- 軽量
- ストレッチ
- 保温
- 一次撥水

ブルーグレー



バックスタイル



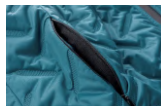
ブラック



迷彩ブラック



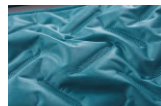
衿裏ブロックリース



両脇ポケット裏 (起毛トリコット)



袖口・裾ハイダーテープ



生地

	S	M	L	LL	3L	4L	5L
着丈	64	66	68	70	72	74	74
胸囲	106	112	116	120	124	130	136
袖丈	82	85	88	91	94	95	96

54389 (サイズ: S ~ 5L)

素材 / 表: ポリエステル100% (TPUミネット)
裏: ポリエステル100%
中綿: ポリエステル100%
付属品素材 (ファスナー・金属)

耐水圧: 10,000mm
透湿性: 10,000g/m² 24h

防水防寒ジャケット

商品特長

防風

軽量

防水

保温

カーキ



バックスタイル



ブルーグレー



コーデブラウン



ブラック



収納式フード



袖口マジックテープ



フロント防水ファスナー



裏地アルミプリント

	S	M	L	LL	3L	4L	5L
着丈	69	71	73	75	77	79	79
胸囲	114	118	122	126	130	136	142
桁丈	84.5	87.5	90.5	93.5	95.5	96.5	97.5

54369 (サイズ: SS ~ 5L)

素材 / 表: ポリエステル100% (TPUミネット)
裏: ポリエステル100% (フリース)
付属品素材 (ファスナー・金属)

防風ストレッチジャンパー

ブルー



バックスタイル



商品特長

防風

撥水

ストレッチ

反射素材



レッド



ブラック



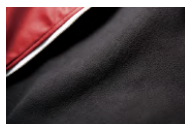
ネイビー



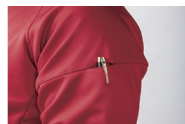
袖口ストレッチ
バイндаーテープ



収縮性のある
ストレッチ素材



裏地フリース



左袖ペン差し

	SS	S	M	L	LL	3L	4L	5L
着丈	64	66	68	70	72	74	77	77
胸囲	100	105	110	115	120	125	133	141
桁丈	77	80	83	86	89	91	93	93