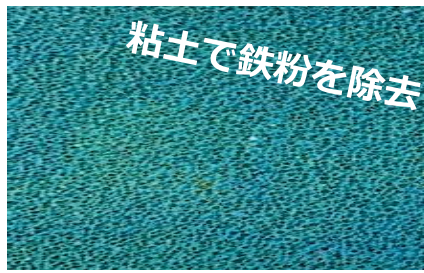


『TRPスポンジ』 鉄粉・ミスト除去用粘土付きハートスポンジ



製品仕様

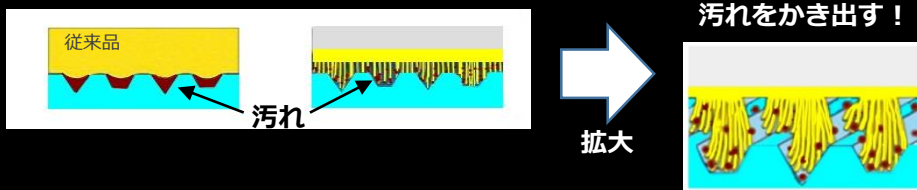
1つになって便利！コレは使える！！

鉄粉取り粘土面は・・・

- 水洗いや洗剤では取れない自動車の表面に付着した鉄粉・塗装ミスト・ピッチ・タール・虫の死骸等の汚れを除去しやすいです。
- 粘土部分は細目タイプで塗装面にやさしく、キズがつきにくい。
- 片手で持ちやすく、従来の粘土だけのものと違い表面に油分跡がのこりません。
- オールシーズンで夏季・冬季関係なく使用できます。
(夏場など作業面が高温になっている場合は使用しないでください。)

ブラシ面は・・・

- 従来のスポンジやブラシでは奥まで届かず汚れが残りました。今回使用しているブラシ面は、繊維のサイズが0.045mmと超極細なので隙間に入り込み汚れをかき出します。



【使用方法】

粘土面を使用する場合は、通常の粘土と同じように、塗装面に水をたっぷりかけながら、やさしく滑らすように縦横・横横と擦ります。

【使用の注意】

- 力を入れすぎないように使用して下さい。(キズが入ることがあります。)
- スポンジ使用後は、必ず塗装面をコンパウンド等で研磨処理して塗面調整して下さい。
- 綺麗な水をたっぷりかけながら作業を行って下さい。
- 粘土面は綺麗な水をかけながらブラシ等で付着した汚れを除去して使用して下さい。(キズ等付く原因となります。)
- 洗剤と一緒に施工しないで下さい。長時間スポンジを洗剤や水の中に放置しないで下さい。粘土とスポンジが分離して使用できなくなります。
- 使用後はスポンジを綺麗に水洗いして陰干しにて乾燥させてから保管して下さい。



ご注意

●用途以外に使用しないでください。●砂やホコリの多い所や風が強い時はキズの原因になりますので使用しないで下さい。●劣化したボディには使用しないで下さい。●強い力で磨いた時や水が少ない場合はキズが付く恐れがあります。●夏場など作業面が高温になっている場合は使用しないで下さい。●炎天下の下で使用しないで下さい。●使用後は石鹸で手をよく洗って下さい。●子供の手が届かない場所に保管して下さい。●万一飲み込んだ場合は無理に吐かせず安静にし、直ぐに医師の診断を受けて下さい。

Shinyu 進勇商事株式会社
OSAKA JAPAN

〒532-0035 大阪市淀川区三津屋南3丁目16-3
TEL (06) 6886-1722 (代表)
FAX (06) 6886-1723
TEL (06) 6886-1724 (商品センター)
URL <http://www.shinyusan.com/>
E-MAIL: s-mail@shinyusan.com

